



LATITUDES

Conditions techniques

Espace scénique

- Salle obscure **noir total** avec gradins de **200 places** maximum.
- Ouverture : 10 mètres.
- Profondeur : 10 mètres.
- Hauteur : 4 mètres.
- Fond de scène, pendrillon, cadre de scène **noirs**.
- Sol **noir, lisse** et **horizontal**.
- Grill technique (voir plan d'implantation).

Alimentation électrique

- 2 alimentations 220 Volts en directs sur scène (puissance nécessaire **6 Kw**).

Éclairage

- 15 PC 1 kw.
- 18 découpes 1 kw + 3 porte-gobos.
- 1 jeu d'orgue à mémoires, 24 circuits minimum.
- 4 alimentations électriques au sol graduées + 1 directe.

Sonorisation

- 1 table de mixage.
- 1 ampli 2 x 100 watts.
- 2 enceintes en fond de scène + 2 enceintes en salle.

Montage et déchargement

- 12 heures, la veille du spectacle, avec 2 machinistes et 1 électricien.

Démontage et chargement

- 3 heures avec 2 machiniste.

ATTENTION !

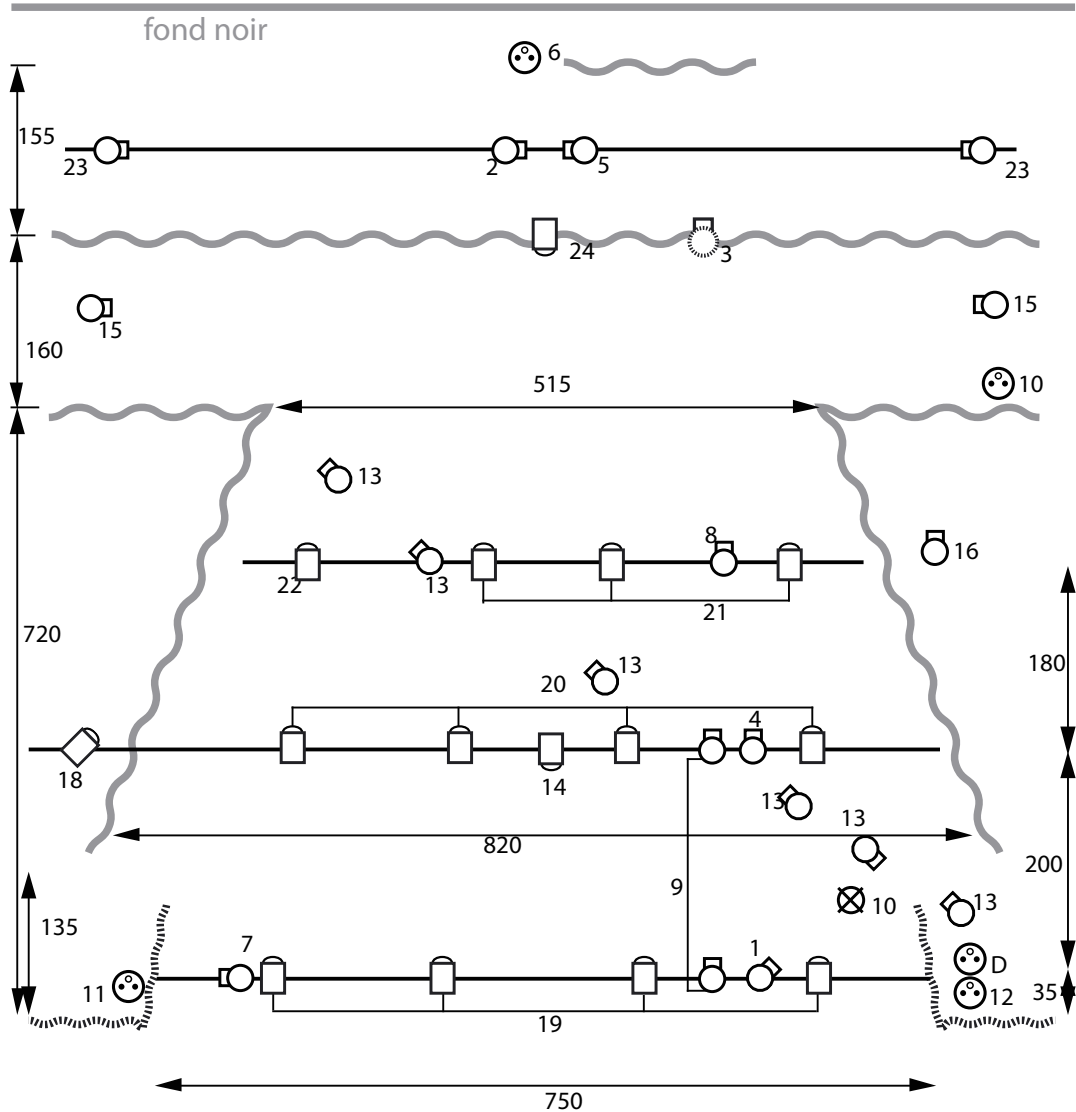
Les régies son et lumière doivent être manipulables par une seule personne, et permettre une visibilité frontale de la scène. L'organisateur avisera la compagnie s'il ne peut pas fournir l'ensemble des conditions techniques demandées, et fera parvenir un plan de la salle de spectacle.







Contact technique : José Lopez : 06 85 89 84 64 / 04 90 74 56 70

Page 1/2

Repinière d'ENTREPRISES. Route de Buoux 84400 APT. FRANCE
Tel: +33.4.90.04.85.25. FAX: +33.4.90.04.63.84
E-MAIL: Velos @ Velotheatre.com www.Velotheatre.com

Plan d'installation



-  18 découps 1 Kw + 3 porte gobos
-  15 PC 1 Kw
-  2 découps et 1 lampe fournies par la compagnie
-  4 alimentations électriques au sol graduées et 1 directe
-  Rideaux fournis par la compagnie à suspendre à 3,60 m. du sol
-  Rideaux noirs à fournir

- Les 2 découps 23 doivent être placés à une hauteur de 2 m.
- La puissance des projecteurs peut éventuellement être modulée selon la hauteur et la configuration du théâtre.
- Le masquage des découvertes en coulisse et la position du rideau de fond dépendent de la configuration du théâtre.